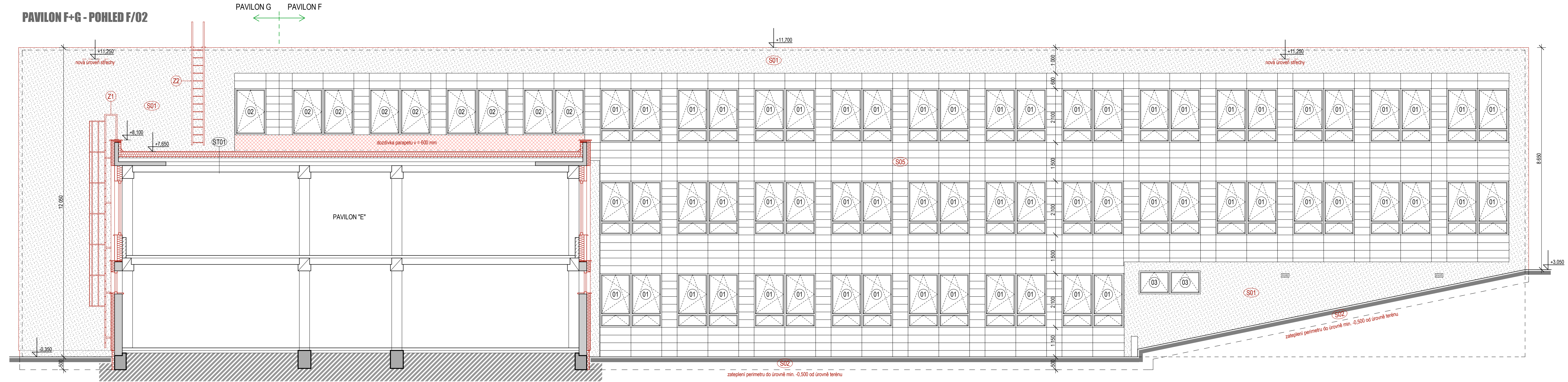
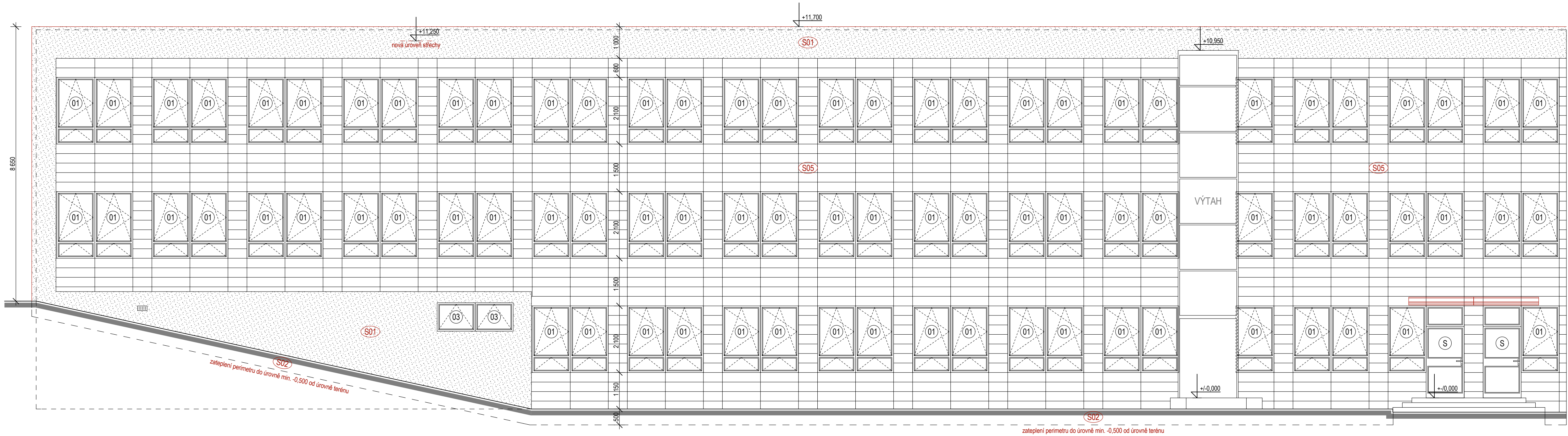


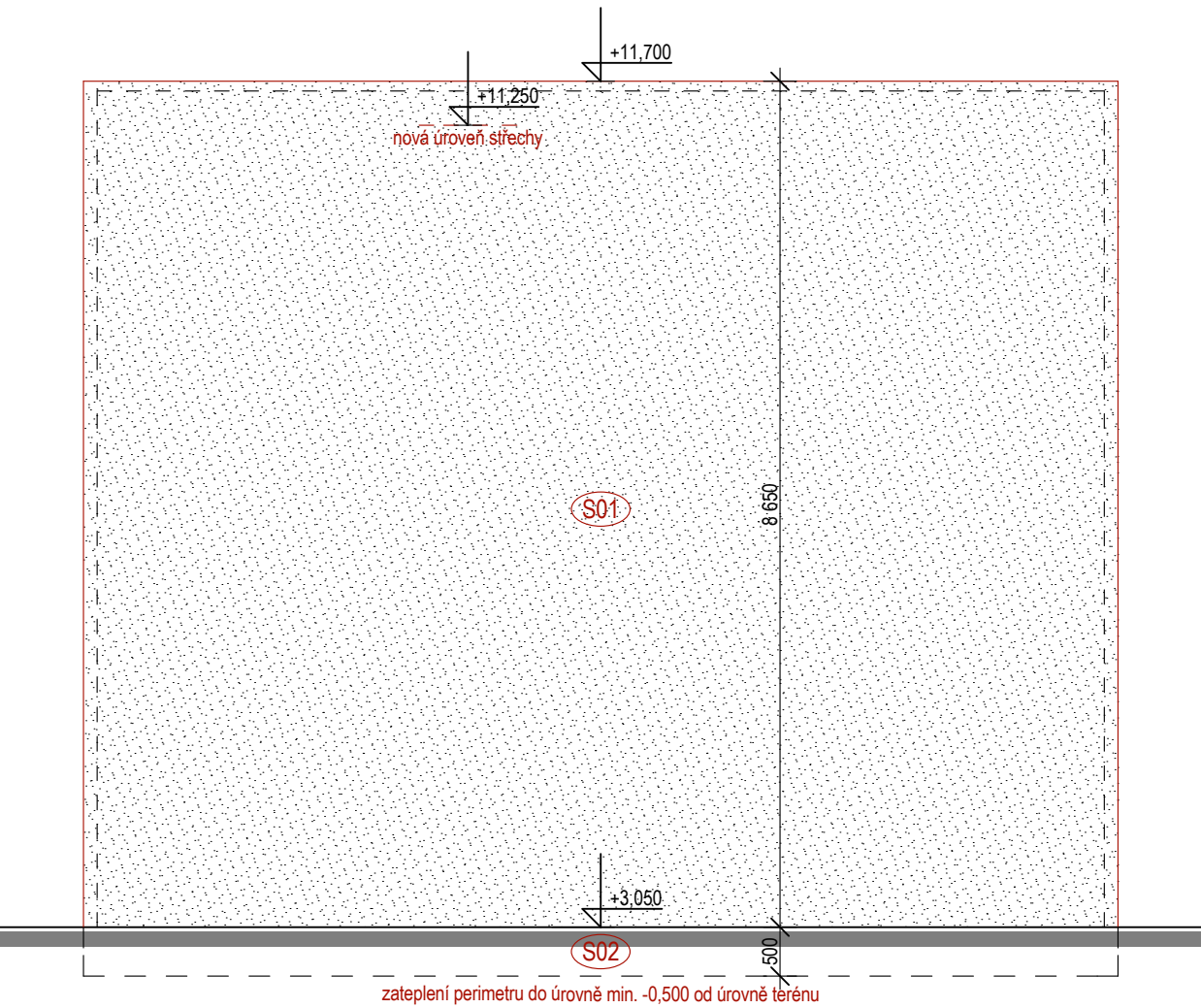
PAVILON F+G - POHLED F/02



PAVILON F - POHLED F/01

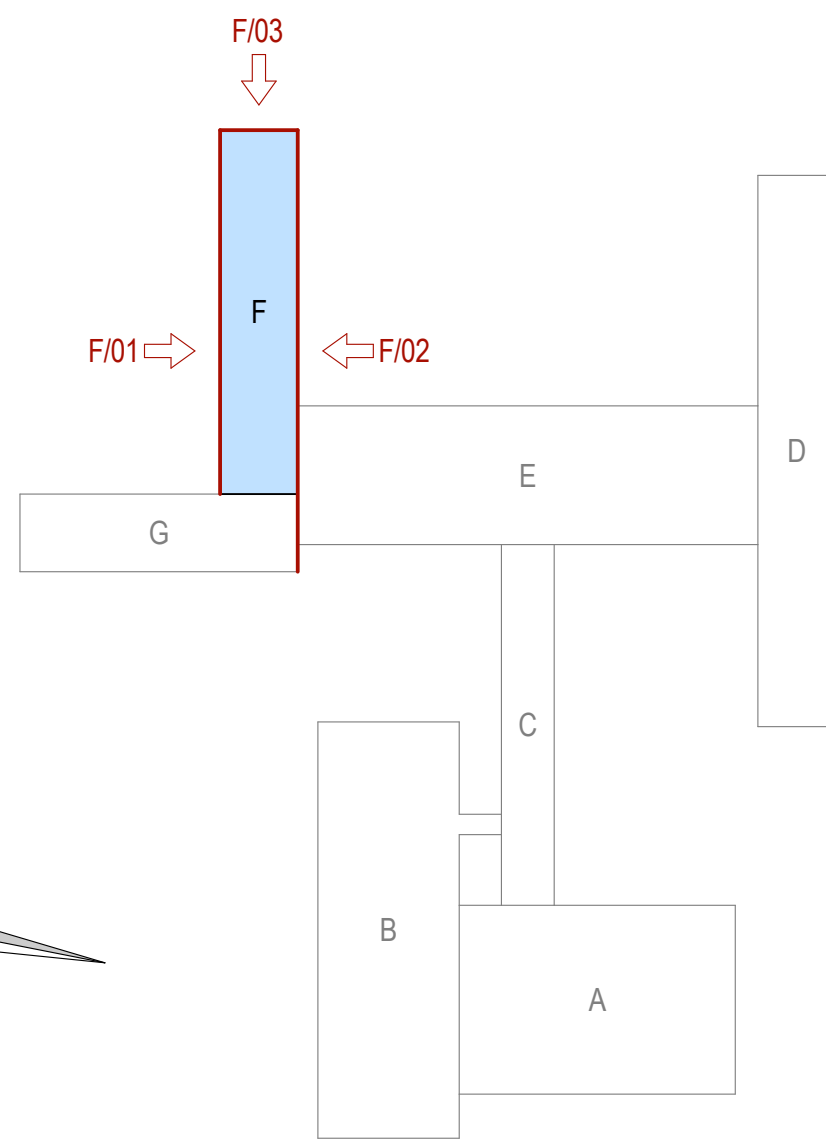
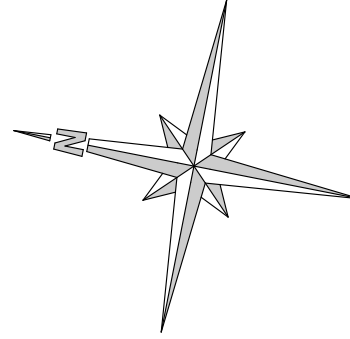


PAVILON F - POHLED F/03



ZAMĚŘENÍ SKUTEČNÉHO STAVU PLATNÉ KE DNI 5.11.2014

POZNÁMKA	
	anglické dvorky systémové - rozměry viz. půdorys
LEGENDA	
	kontaktní zateplení - skladba S01 dle D.1.1.02. - Skladby konstrukcí
	systémové opláštění - skladba S05 dle D.1.1.02. - Skladby konstrukcí
	stávající hrana fasády/atiky
	nová hrana fasády/atiky
	čtyřkomorová polystyrenová budka pro roryse obecného (rozměry š x v x h = 1 300 x 270 x 230 mm)
	stávající výplň otvorů - provést zateplení ostění tl. 20-40 mm, nové okapní plechy
	nové výplň otvorů (číselná řada) - viz. Tabulky výplň otvorů a Půdorys
	zámečnické výrobky - viz. D.1.1.04. - Tabulka zámečnických výrobků



D.1.1.C.04. - POHLEDY

oddíl PD pavilon číslo výkresu název výkresu

PROJEKTOVÁ KANCELÁŘ PS			
OTO SZAKOS - projektová kancelář, Nové Hamry 362, 362 24 - Tel. 353 396 341, 602 403 842, e-mail: otoszakos@seznam.cz			
Ing. IRENA PICHLOVÁ, Smetanova 467, 362 21 Nejdek, - Tel. 353 618 992, 775 252 595, e-mail: pichlova.irena@seznam.cz			
Zodpovědný projektant:	Oto Szakos	Proje:	
Kreslil:	Oto Szakos		
Kraj:	Ústecký	Obec:	Ústí nad Labem
Objednatel:	Statutární město Ústí nad Labem, IČ: 000 81 531	Stavba:	
Číslo zakázky:	PS 05.2014	Datum:	06.2014
Alce:	Úspory energií ZŠ a MŠ	Stupet:	
Čas:	D.1.1.- ARCHITEKTONICKO - STAVEBNÍ ŘEŠENÍ		
Výkres:	D.1.1.F.05. - POHLEDY - NOVÝ STAV		
			DPS